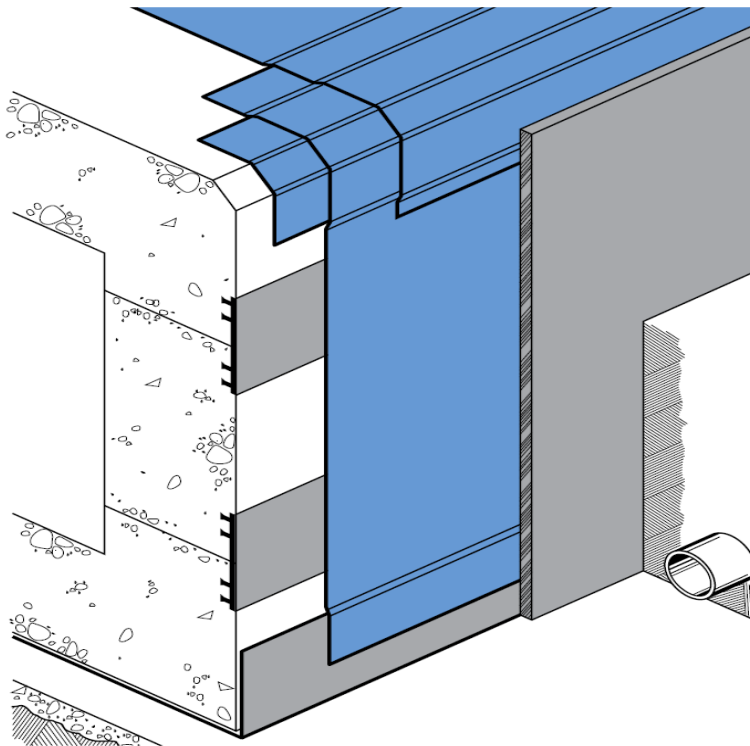


BITUTHENE[®] 必优胜[®] 6000

用于重要建筑基础和地下建筑物的高质量、预制成 型、由自粘性橡胶/沥青层和四层高强防穿透聚 乙烯层压而成的防水膜



产品描述

BITUTHENE[®] 必优胜[®] 6000是一种用于诸如飞机场、快运基地、发电厂、环境工事和地面掩体建筑等混凝土建筑和土木建筑的理想的防水材料，还可以用于拟使用BITUTHENE[®] 必优胜3000，但有更高防水要求的地下室和地下建筑中。

施工

BITUTHENE[®] 必优胜6000每卷是一种高质量的、先进的、冷施工预制成型的柔韧防水膜。它是由特殊的高性能的4层交叉层压层和附有自粘性橡胶沥青的HDPE底膜复合而成的。这种高质量的、先进的底膜经过交叉层压和化学粘合，使各层面紧紧粘合在一起，物理特性上比传统的低密度聚乙烯有了很大的改善。撕裂强度、抗穿透、抗冲击的性能都得到了提高，因而抵抗意外破损的能力也提高了。如果在连接处与倒置的PREPRUFE[®] 防水膜和嵌入混凝土的必优胜止水带同时使用，就可以为基础及地下建筑提供连续的防水/混凝土防水层系统。

BITUTHENE[®] 必优胜6000每卷1.6毫米厚，1米宽，20米长（可覆盖20平方米面积），施工时将粘性的一面向下展开，铺贴在混凝土垫层或垂直混凝土面上。为保持其连续性，应将卷材重叠50毫米，并将接缝处用力压实。防水膜上印有指示线。

将BITUTHENE[®] 必优胜6000铺设于墙面或地下室的顶板上，可以提供一层连续的高质量防水/防潮屏障。优

由于是在工厂制造，与人工涂刷的材料不同，卷材的厚度能保持一致，不受施工地域分散的因素影响。BITUTHENE® 必优胜6000的柔韧性极强，它可以轻松地弥补混凝土中出现的收缩裂缝，并可承受结构使用寿命内出现的各类微小变形。

优点

- 防水—得到充分支撑时，可抵抗静水压力。
- 交叉层压—提供全方位的稳定性，极高的撕裂强度、极好的抗穿透，抗冲击性能。
- 单层—铺贴方便，性能可靠，可随现场施工计划进行，人工费用低。
- 冷施工—无须加热，自粘性的交叠处保证连续性。
- 抗化学侵蚀—可抵抗土壤侵蚀，地下水渗入的影响，提供有效的外部保护。
- 柔韧性好—可承受微小的沉降和收缩变形。
- 厚度稳定—工厂制造的产品保证现场应用的连续性及稳定性。
- 系统防水保证—防水膜与止水带组合使用可进一步加强系统防水性能。

供应

BITUTHENE® 必优胜6000	1米×20米/卷(20平米), 毛重40公斤
储存	在35°C以下的干燥环境中 直立存放
WP-3000底油	18.9升/桶
底涂面积	每升可涂12-15平方米, 视施工方法,表面情况孔隙率及 环境温度而定
BITUTHENE® 必优胜防水密封涂料	5.7升/桶
BITUTHENE® 必优胜密封胶	850cc/桶或3升/桶
BITUTHENE® 必优胜搭接滚筒	只

辅助材料

SERVIPAK® / SERVIPAK® SA保护板	详见产品说明书
Pak粘剂	详见产品说明书
SERVISEAL®, PVC Edgetite™与SERVITITE®	
止水带	详见产品说明书
PREPRUFE® 160R和300R	详见产品说明书

屋面板防水

BITUTHENE® 必优胜6000亦可作为预铺防水材料，保护屋面结构物。参见“屋面防护”部分。

安装

斜面或垂直面应光滑、平整，没有钉子，并用BITUTHENE® 必优胜WP-3000底涂，施工时可以用刷子或滚筒，每升底油可以涂12-15平方米，视表面的空隙率而定，在铺设BITUTHENE® 必优胜前应让经涂底的表面充分干燥。砖石结构应嵌平或抹灰，使表面光滑以便涂底。

在垂直面上，铺设必优胜的工作若需暂停，应设置板条固定防水膜以防滑落。继续施工前，取下板条并再全面铺设一层BITUTHENE® 必优胜。

铺设BITUTHENE® 必优胜6000时，揭下背后的保护纸，将有粘性的一面铺贴到经底涂的表面上，铺贴后应刷压膜的表面以确保初始粘结良好，并可挤出气泡。相邻的防水膜应对准、对齐，侧边和接缝处至少留有50毫米的重叠区，用BITUTHENE® 必优胜滚筒用力压实，确保防水膜之间完全粘结和连续。破损部分应清洁干净，并用大于破损面积的防水膜加以修补和压实。

铺贴BITUTHENE® 必优胜后应防止出现破损，此时可用Pak粘剂将SERVIPAK® 保护板呈点状粘结或抹25毫米后厚的砂浆作为水平保护。垂直面可用Pak粘剂点状粘结SERVIPAK® 保护板或KORKPAK® 保护板加强，以防止回填材料或钢筋造成的破损。

回填材料应逐层压实，以防沉降及拖曳力传递到防水系统上。

其它工具

软刷，发条刀，底涂用的刷子或滚筒

质量保证

基仕伯为BITUTHENE® 必优胜6000的制造商。通过ISO 9002质量管理体系认证。

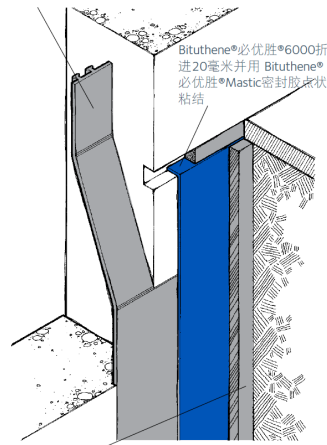
健康与安全

参见有关健康与安全说明书。

规格

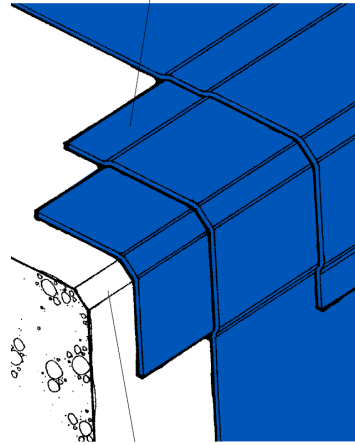
BITUTHENE® 必优胜6000预制防水膜应铺贴在光滑的经底涂的混凝土垫层上。安装时，把防水膜有粘性的一面向下，并充分滚压，搭接至少50毫米。铺贴时应严格按照厂方的说明书要求。该产品由基仕伯公司建筑产品公司提供。请与当地的基仕伯公司代理处联系，索取进一步资料。

在完成的地面水平线上150mm处植入Serviseal®止水带



将要求的Servipak®保护板用Pak粘剂点状粘接到位
墙的顶部防水膜边缘

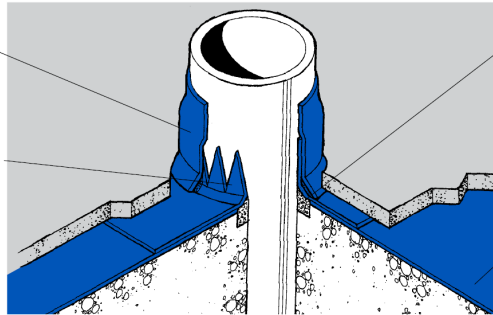
300毫米宽Bituthene®必优胜®6000加强条



外墙角处混凝土切成25毫米的斜角以铺设Bituthene®必优胜®6000
墙面和地下屋面顶板的交接处

管道外围的
Bituthene®必优胜®
6000接头

管道外围300平方
毫米的Bituthene®必
优胜® 6000星角状
接口



外用Bituthene®
Mastic密封胶填
满20平方毫米的
槽口
用Bituthene®必优
胜® 6000完全覆盖
底涂好的混凝土平
面，并沿管道外围
准确切割穿过混凝
土板的管道

本图的细部处理可同样地用于穿过墙的管道

特性	典型数值	测试方法
颜色	深灰/黑	无
拉伸强度(底膜)	7 N / mm	ASTM D412*
防水膜强度	10 N / mm	ASTM D412
防水膜延伸率(直至橡胶 沥青层最终破坏)	150%	ASTM D412*
23°C时的搭接粘性	683 N / m	ASTM D1876
-32°C时的开裂循环	100次无影响	ASTM C836
抗穿透强度	400 N	ASTM E154*
静水压力抗力	60 m	ASTM D5385
抗撕裂强度	36 N / mm	ASTM D624
渗透率	1.3 ng / m3.s.Pa	ASTM E96[12]

典型测试值可能是测试试样的平均值，所注测试方法可能是修订版。

基仕伯技术服务

为获取项目施工图和另外的技术咨询的帮助，请联系基仕伯技术服务。

gcpat.com.cn | 详询技术细节，请电邮至: asia.enq@gcpat.com

以上信息乃据本公司所知而编，谨供用户参考、研究与核实。由于实际应用的具体条件无法控制和预知，因此，我们无法对本产品在个别情况下的效能提供任何保证。请参阅所有陈述、推荐和建议，并参考所签的销售合约的细节。所有的声明和建议都不可以用来侵犯任何专利权，版权和第三方权益。

BITUTHENE，必优胜，KORKPAK, PREPRUFE, SSERVISEAL, SERVITITE与SERVIPAK是GCP Applied Technologies, Inc. 在美国(和/或其他国家) 的商标。此商标名单依据截至出版日期公开发布的信息得出，或不能准确反映当前商标的所有权或状态。

© Copyright 2019 GCP Applied Technologies, Inc. All rights reserved.

GCP Applied Technologies Inc., 2325 Lakeview Parkway, Suite 450, Alpharetta, GA 30009, USA
北京市大兴区亦庄经济技术开发区凉水河二街8号大族企业湾6号楼1层102单元

本档仅在于以下所述的最后更新日期时有效，仅适用于中国境内。请务必参阅下面URL中的当前可用信息，以便在使用时提供最新的产品信息，这一点非常重要。 gcpat.com.cn也提供其他文献，如承包商手册，技术公告，详细图纸和详细建议以及其他相关文件。不能依赖其他网站上的信息，因为它们可能不是最新的或适用于您所在地区的条件，我们不对其内容承担任何责任。如果有任何冲突或需要更多信息，请联系基仕伯客户服务。

Last Updated: 2023-07-10

gcpat.com.cn/solutions/products/bituthene-post-applied-waterproofing/bituthene-6000